

# ぽっかぽか



vol.76

平成30年3月1日発行



一般社団法人  
鶴岡地区医師会

介護老人保健施設

みずばしょう

みずばしょう  
新そば祭り



11月28日と12月5日に、新そば祭りを行いました！！

羽黒のベテランそば打ち職人さんをお招きし、目の前で打ったそばを、その場で茹でて食べる！！格別です！！嚥下食の方にはそばがきを提供させていただき、皆でそば打ちの雰囲気を楽しめました。「楽しかった、美味しかった」と大好評のイベントになりました。

# クリスマス会

毎年の恒例行事となったクリスマス会！今年も美味しいにぎり寿司を食べ、サンタがプレゼントを持ってやってきてくれました。今年のプレゼントは写真立て★抽選で小吉を引いた方にはもうひとつプレゼントがありました。

食後は福原先生の愛犬、類くんから日頃の訓練の成果を披露してもらい、芸が成功するたびに歓声が沸きました。福原晶子先生と横山靖先生による演奏がありました。ピアノとチェロの音色を聞き皆さんうっとりされていました。平成30年は成年！楽しんでもらえたのではないのでしょうか。



12月

MERRY CHRISTMAS

デイケアクリスマス会



デイケアでは12/22～28までクリスマス会を行いました。

みんなで「サンタさ～ん」と呼ぶと、みずばしょうサンタクロースが登場!!

プレゼントはマグカップ☆今年は積雪も多く寒い日が続いているので、心も体もホットになっていただけのようにと心を含めて選びました。利用者の皆さんは「可愛いね～」何れを飲もうかな～と笑顔で喜ばれていました。

クリスマスツリー形のケーキも可愛かったですね。



## 季節の風物詩

年末年始、施設ではその土地の風習を感じさせてくれる催しものが行われました。



12月9日大黒様のお歳夜の日、五穀豊穡、商売繁盛、子孫繁栄を願い大黒様が舞い踊り今年一年を締めくくります。

1月1日羽黒町荒川八幡神社にて奉納祈願を終えた獅子舞が今年もやってきました。新春を飾ります



## 鶴岡市より長寿・自寿の御祝



1月9日施設では5名の方が御祝いを受けられました。

数え年 100歳 今井 常吉 様

数え年 99歳 板垣 操 様、齋藤 静子 様、  
太田 千代子 様、石黒 常 様

これからもますます元気でいてください★



## ユニット紹介

## CDユニット

4回目をむかえましたユニット紹介です。今回はCDユニットが担当します。

CDユニットでは1月には新年のお茶会と書き初めを行いました。その他にも、節分の豆まき、ハロウィンパーティー、クリスマス会等、季節を感じられる行事を、利用者さんと職員が一緒になって楽しんでいます!! また、季節行事の他にもお菓子作りや芋煮、弁慶飯作りをし「美味しい!」と利用者さんに喜んでいただきました。



# 「みずっきーの人物ウォッチング」

みなさんこんにちは！みずっきーです！みずばしよの気になる人にスポットを当て、インタビュー形式で紹介するコーナーです。今回は、産休から復帰された遠藤和江さんを紹介します。



療養課

介護福祉士  
**遠藤 和江**

- 趣味  
子どもと遊ぶ事
- 好きな食べ物  
甘い物  
(和洋菓子何でも)

**質問1** 介護福祉士になって何年ですか？  
専門職に就いて、嬉しかった事はありますか？

みずばしよ開所と同じ13年目です。利用者さんと一緒に笑ったり、「ありがとう」と声をかけてもらえると嬉しいです。

**質問2** 普段から仕事で気にかけている事はありますか？  
利用者さんに笑顔で接することを心がけています。

**質問3** 子育てで嬉しかった事、大変な事はありますか？

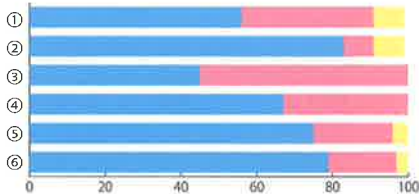
嬉しいことは、仕事から帰ると、上の子は「おかえり」と出てきてくれ、下の子はなぜかくるくる回り、手を振って待っていてくれることです。大変なことは、寝起きや機嫌が悪い時に、ママを奪い合っているやわんやになることです。

## 平成29年度満足度調査結果

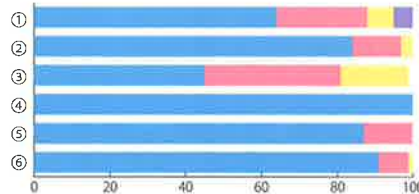
- ①入居ご利用者様 ②入居ご家族様 ③ショートご利用者様
- ④ショートご家族様 ⑤デイケアご利用者様 ⑥デイケアご家族様

■満足 ■やや満足 ■やや不満 ■不満

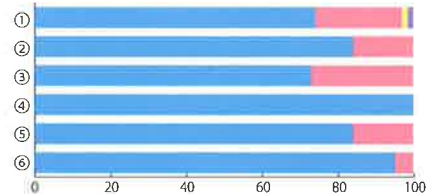
**食事**(内容(献立、味付け)に満足していますか?)



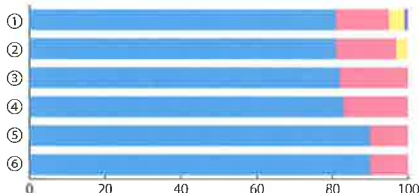
**接遇**(職員の対応・態度・言葉遣いに満足していますか?)



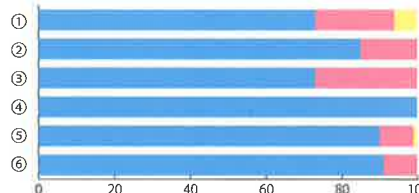
**入浴**(対応に満足していますか?)



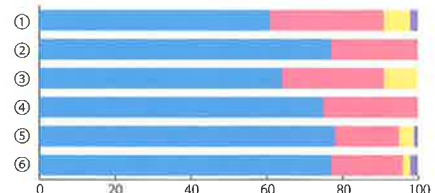
**環境**(施設内やお部屋の清掃状況に満足していますか?)



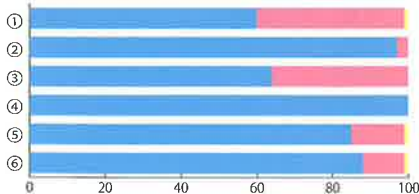
**排泄**(対応に満足していますか?)



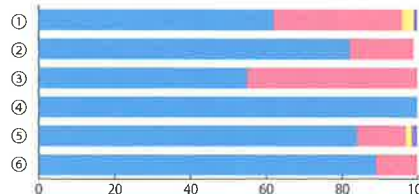
**リハビリ**(内容について満足していますか?)



**満足度**(利用してみても満足度を教えてください)



**レクリエーション**(行事等に満足していますか?)



満足度調査アンケートへご回答いただき、ありがとうございました。皆様より頂いた貴重なご意見に可能な限り対応させていただきます。満足度の高かった項目については今後も更なる向上に努めてまいります。また、ご意見を受け改善した項目については、その都度施設内で掲示させていただきます。

1階・2階サービスステーションに満足度調査結果閲覧用のファイルを設置しております。今後もご意見・ご要望がありましたら遠慮なくスタッフへ伝えていただきますようお願い致します。また、正面玄関に意見箱も設置しておりますのでご利用ください。



### 編集後記

今シーズンの冬は大雪にみまわれ30年ぶりの大寒波もあり皆様雪かきに苦労したのではないでしようか。インフルエンザも猛威を振るう大変な冬でしたね。  
来年度もさまざまな催しを企画しています。今年度以上に、利用者様の笑顔あふれるみずばしよにしていけるよう取り組んでいきますのでよろしくお願ひします。  
来月号も様々な情報をお届けします。お楽しみに！  
♪はるるよこい はるるよこい♪

韓国で開催された平昌冬期五輪が終わり、卒業・退職・転勤などによる別れのシーズンでもある3月を迎えました。3月は、入学・就職などの準備とも重なり出費が嵩むだけでなく、心が落ち着かない時期でもあります。医師会では人事異動の内示があるそうで、職員の皆さんは内心「そわそわ、ドキドキ」しているのではないのでしょうか。  
ところで先日、ちょっと興味深い話を耳にしました。それは私たちメダカが棲んでいるビオトープから西側に見える楯東集落の名称の謂れ(由来)です。どの集落名も、それぞれ由来はあるでしょうから調べてみると案外面白いかも知れませんね。さて楯東集落名の由来ですが、字数が限られているため次号以降とさせていただきます。(つづく)